

B2-Bereitstellungsfachboden

- zur Lagerung von Prozess-Verbrauchsmaterial wie Schrauben, Kabel etc.

Material: Stahlblech

Oberfläche: pulverbeschichtet RAL 9003

Lieferumfang:

Bereitstellungsfachboden, Montage-material

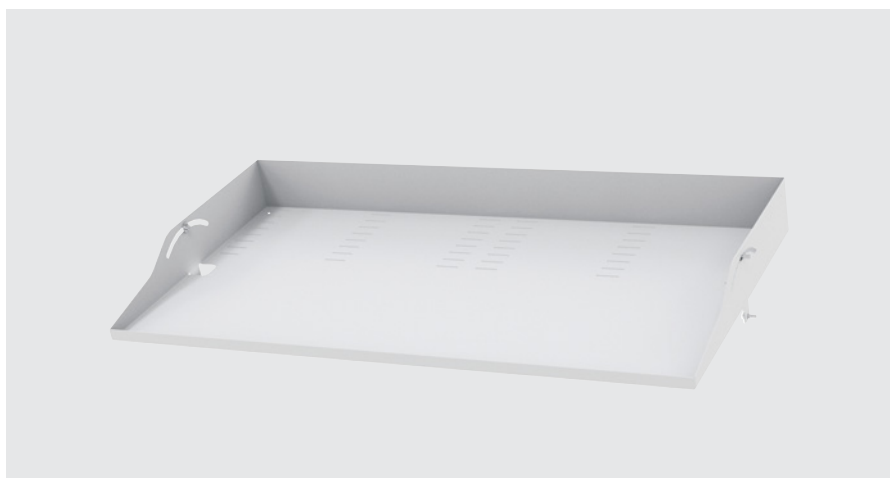
Gewicht / max. Zuladung: 8,2 kg / 40 kg

Abmessungen (H x B x T):

124 x 978 x 513 mm

Höhenbedarf: 500 mm

Bestell-Nr.
570-420-10



Einlegebleche siehe Zubehör S. 24 • Info zu Sichtlagerkästen siehe S. 26

WICHTIG! Bitte beachten Sie bei der Beladung von Modulen und Zubehör die max. zulässige Zuladung für das Grundgestell bzw. die Insel.

B2-Werkzeugfachboden

- zur Lagerung von Werkzeugen und anderen prozessrelevanten Teilen

Material: Stahlblech

Oberfläche: pulverbeschichtet RAL 9003

Lieferumfang:

Werkzeugfachboden, Montagematerial

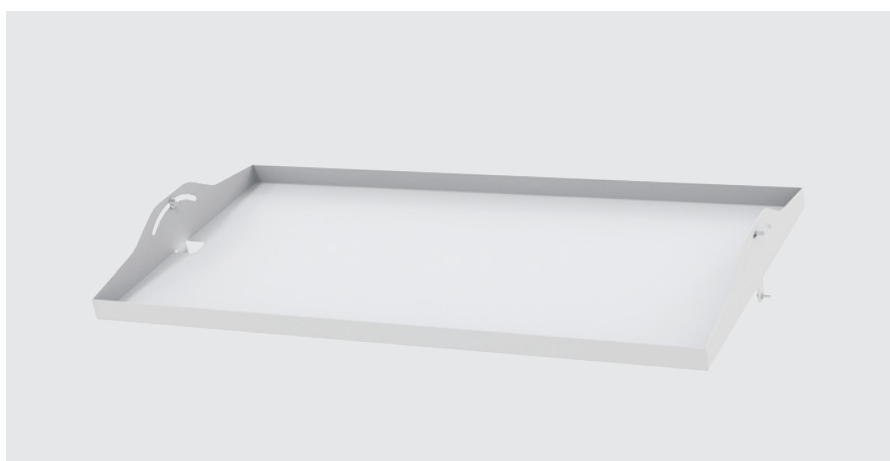
Gewicht / max. Zuladung: 7,2 kg / 30 kg

Abmessungen (H x B x T):

124 x 978 x 500 mm

Höhenbedarf: 400 mm

Bestell-Nr.
570-420-00



Abmessung der Einlage: 35 x 974 x 499 mm

Infos zu Einlagen (Schattenboards) für Werkzeuge finden Sie auf S. 26

WICHTIG! Bitte beachten Sie bei der Beladung von Modulen und Zubehör die max. zulässige Zuladung für das Grundgestell bzw. die Insel.

B2-Werkzeugaufnahme

14-fach

- zur Aufnahme von Bearbeitungswerkzeugen mit Kegelaufnahme

Material: Halteblech: Stahlblech,

Kegelaufnahme: Kunststoff

Oberfläche: Halteblech: pulverbeschichtet RAL 9003, Aufnahme: schwarz

Lieferumfang:

Halteblech, 14x Kegelaufnahme aus Kunststoff, Montagematerial

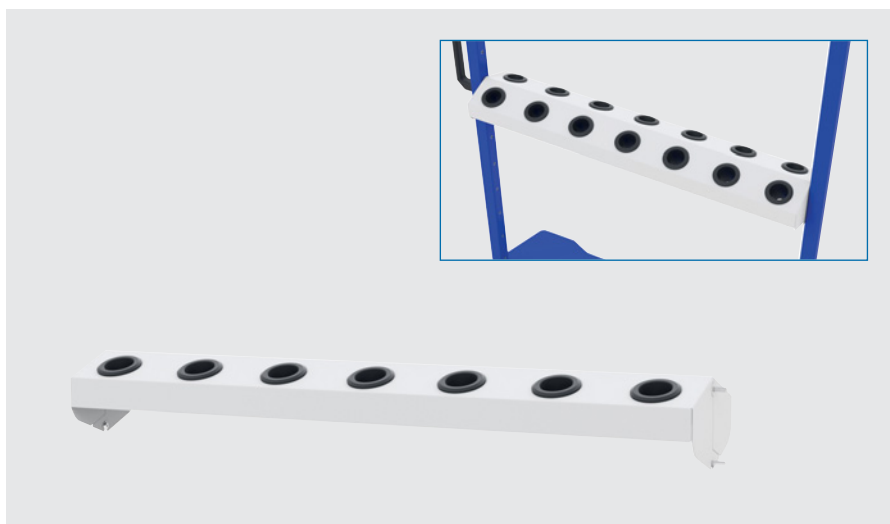
Gewicht / max. Zuladung: ca. 4 kg / 40 kg

Abmessungen (H x B x T):

130 x 978 x 190mm

Höhenbedarf: 500 mm

Typ	Bestell-Nr.
SK40	570-420-60



Weitere Versionen auf Anfrage erhältlich.

WICHTIG! Bitte beachten Sie bei der Beladung von Modulen und Zubehör die max. zulässige Zuladung für das Grundgestell bzw. die Insel.