

B3-Shopfloortafel

- zur Visualisierung von Lean-Kennzahlen oder als allgemeine Informationstafel

Material: Stahlblech

Oberfläche: pulverbeschichtet RAL 9003

Lieferumfang:

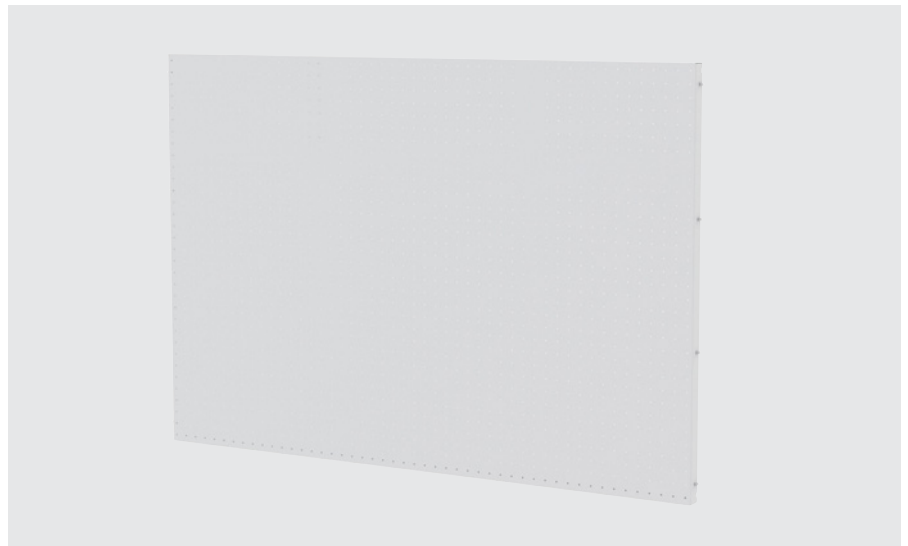
Shopfloortafel, Montagematerial

Gewicht / max. Zuladung: 20 kg / 40 kg

Abmessungen (H x B x T):

997 x 1468 x 40 mm

Höhenbedarf: 1000 mm



Ideal zur Verwendung von Befestigungsmagneten oder Magnethüllen

WICHTIG! Bitte beachten Sie bei der Beladung von Modulen und Zubehör die max. zulässige Zuladung für das Grundgestell bzw. die Insel.

Bestell-Nr.
570-430-00

Fachboden-Einlage 75 mm / 150 mm

- passend zu B1 und B2 Bereitstellungsfachboden
- dient der erhöhten Lagerung von Sichtlagerkästen in der 2. oder 3. Reihe

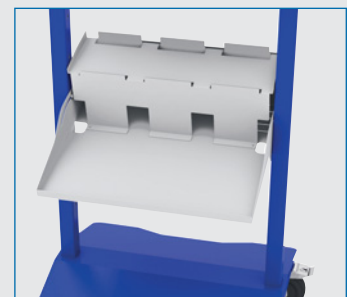
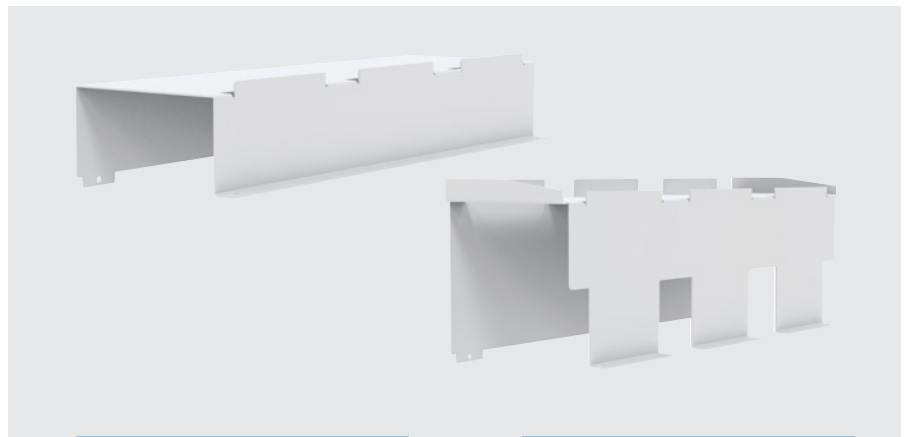
Material: Stahlblech

Oberfläche: pulverbeschichtet RAL 9003

Typ	Gewicht	max. Zuladung
75 mm	1,8 kg	10 kg
150 mm	2,5 kg	10 kg

Abmessungen (H x B x T):

75 / 150 x 469 x 170 mm



Anwendungsbeispiel:

1 x B1-Bereitstellungsfachboden

1 x Fachboden-Einlage 75 mm (mittig)

1 x Fachboden-Einlage 150 mm (hinten)

Sichtlagerkästen klein

Höhe: 75 mm	Höhe: 150 mm
570-500-10	570-500-11

Weitere Informationen zu passenden Sichtlagerkästen auf S. 26

WICHTIG! Bitte beachten Sie bei der Beladung von Modulen und Zubehör die max. zulässige Zuladung für das Grundgestell bzw. die Insel.